

ウィボックス  
【wevox】メンタルヘルスや身体の健康に関する設問集を追加  
エンゲージメントに加え、より深い「状態理解」が可能に！

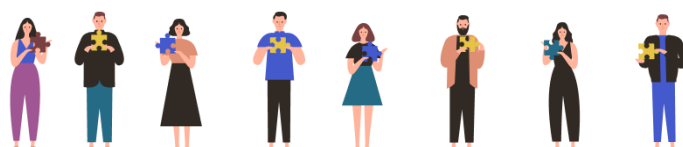
2020年4月27日

People Tech 事業を運営するアトラエは、エンゲージメント解析ツール「<sup>ウィボックス</sup>wevox」のカスタムサーベイ（※）として、wevox 独自の知見に基づく、メンタルヘルスや身体の健康など従業員の状態をより理解できる設問パッケージ「状態理解サーベイ」の提供を開始することをお知らせいたします。

（※）カスタムサーベイ  
wevox の基本機能であるエンゲージメントサーベイに加え、ご利用企業様が独自サーベイを追加作成・配信が可能な機能  
wevox : <https://wevox.io/>

wevox

メンタルヘルスや身体の健康に  
関するサーベイを追加！！



～エンゲージメントに加え、より深い「状態理解」を可能に～

#### ■背景

新型コロナウイルス感染症（COVID-19）の影響で、多くの企業がテレワークの緊急導入など、従来の働き方から急速な変化を求められ、組織運営やマネジメントのあり方が大きく変わりつつあります。そのような環境の中、wevox ご利用企業様からも対面でのコミュニケーションが減り、従業員の皆様の身体面や精神面のケアが難しいとのお声を多くいただきました。

そこで、wevox としてこのような状況下の皆様に対し、より一層のお力添えをすべく通常のエンゲージメントサーベイに加え、従業員の皆様の身体の健康やメンタルヘルスに関する「状態理解」を可能にした追加の設問パッケージを作成致しました。

私たちは、このような状況下だからこそ「見えない」ものを「見える化」する wevox のようなデジタルツールがお役に立てるのだと考えています。外出自粛などで社会との距離が離れ、不安が高まる今、組織の共通言語となるエンゲージメントスコアを活用し相互理解や対話のきっかけとなり、より良い組織づくりに貢献できれば幸いです。

## ■概要

本設問パッケージは、先行的にカスタムサーベイを活用し、従業員の状態をこまめに可視化する先進的な組織運営を行ってきた複数の企業様の事例、および wevox の学術顧問である島津教授監修の元、作成いたしました。

本設問パッケージを活用することで、テレワークの緊急導入など働く環境の大きな変化の中でも、従業員の皆様のメンタルヘルスや身体の健康に関する「状態理解」を進めることが可能となります。

設問数：21

利用料金：無料

※wevox 有料プランご利用中のお客様のみ



上記のように設問パッケージを用意しておりますので、ワンクリックで設定が完了します。

配信方法や結果の確認方法などに関しては、wevox 管理画面にログイン後すぐに確認可能です。活用事例については随時 wevox カスタマーサクセスチームより展開をさせて頂く予定です。

wevox では新型コロナウイルス感染症 (COVID-19) と闘う全ての組織・チームをご支援するべく、今回の「状態理解サーベイ」の他にも、

- 「メッセージ機能」 (サーベイを通じて経営や人事のご担当者様から従業員の皆様へ想いを伝えられる機能) の追加
- 実際に利用された企業様の具体的な事例の展開
- テレワーク下でのサーベイ活用に関するサポート資料のご提供

など、今後も機能拡充と活用方法に関する参考資料の随時展開を通じて、ご支援を続けさせていただく所存です。

[こちら](#)からお気軽にお問い合わせください。

ウィボックス

## ■wevoxについて

エンゲージメント研究の国内第一人者である慶應義塾大学 島津明人教授の監修に基づき開発されたエンゲージメント解析ツール。PC やスマートフォンから簡単に回答でき、極めて負担の少ない UI 設計が特徴。アンケート結果はリアルタイムで自動集計され、蓄積されたビッグデータと共に解析することで組織ごとの特徴や傾向、課題の特定を可能としている。

現在ビジネス領域のみならず、スポーツや教育の領域でも広く導入が進んでおり、導入組織数は1,200以上、回答データは累計1,500万件を超える。2019年度グッドデザイン賞を受賞。

サービスページ：<https://wevox.io/>

## ■慶應義塾大学 島津 明人教授について

所属：慶應義塾大学 総合政策学部 教授

専門学科：臨床心理学、精神保健 研究・活動内容：職場のメンタルヘルスの研究と実践、従業員と職場組織の活性化に関する研究と実践

主な著書：ワーク・エンゲイジメント~ポジティブメンタルヘルスで活力ある毎日を~

ワーク・エンゲイジメント~基本理論と研究のためのハンドブック

職場のストレスマネジメント セルフケア教育の企画・実施マニュアル 他多数

## 〈会社概要〉

社 名： 株式会社アトラエ（東証一部証券コード:6194）

所 在 地： 東京都港区三田1-10-4 麻布十番日新ビル 2F

代 表 者： 代表取締役 新居 佳英

事業内容： People Tech 事業（Green・wevox・yenta）

※People Tech 事業

“テクノロジーによって人の可能性を広げる事業を創造していく”という想いを込めてアトラエを再定義した造語

## 〈本件に関するお問合せ〉

広報担当 [pr@atrae.co.jp](mailto:pr@atrae.co.jp)